



รายงานการดำเนินการเพื่อจัดการความเสี่ยง
การทุจริตและประพฤติมิชอบ
ประจำปีงบประมาณ ๒๕๖๖



โรงเรียนสามพรานวิทยา
สำนักงานเขตพื้นที่ การศึกษามัธยมศึกษา
นครปฐม



คำนำ

รายงานผลการดำเนินการจัดการความเสี่ยงที่อาจเกิดผลประโยชน์ทับซ้อนในการปฏิบัติงาน ประจำปีงบประมาณ พ.ศ. ๒๕๖๖ ของโรงเรียนสามพรานวิทยา สังกัดสำนักงานเขตพื้นที่การศึกษามัธยมศึกษา ได้ประมวลผลการดำเนินงานตามมาตรการจัดการความเสี่ยงที่กำหนดไว้ ซึ่งได้ดำเนินการเสร็จสิ้นแล้วนั้น และมีผลการดำเนินงานที่น่าพึงพอใจ สามารถป้องกันและลดข้อผิดพลาดในการปฏิบัติงานที่อาจก่อให้เกิดความเสียหายต่อองค์กรซึ่งมีผลการดำเนินการดังรายละเอียดที่ปรากฏตามรายงานฉบับนี้

โรงเรียนสามพรานวิทยา

การวิเคราะห์ความเสี่ยงการทุจริต

๑. การวิเคราะห์ความเสี่ยงด้านผลประโยชน์ทับซ้อน (Risk Assessment for Conflict of Interest)

การวิเคราะห์ความเสี่ยงด้านผลประโยชน์ทับซ้อน เป็นการวิเคราะห์ระดับโอกาสที่จะเกิดผลกระทบของความเสียหายต่าง ๆ เพื่อประเมินโอกาสและผลกระทบของความเสียหาย และดำเนินการวิเคราะห์ และจัดลำดับความเสี่ยง โดยกำหนด เกณฑ์การประเมินมาตรฐานที่จะใช้ในการประเมินความเสี่ยงการทุจริต ได้แก่ ระดับโอกาสที่จะเกิดความเสี่ยง (Likelihood) และความรุนแรงของ ผลกระทบ (Impact) และระดับความเสี่ยง ทั้งนี้ กำหนดเกณฑ์ในเชิงคุณภาพ เนื่องจากเป็นข้อมูลเชิงพรรณนา ที่ไม่สามารถระบุเป็นตัวเลข หรือจำนวนเงินที่ชัดเจนได้

เกณฑ์ระดับโอกาสที่จะเกิดความเสี่ยง (Likelihood) เชิงคุณภาพ

ระดับ	โอกาสที่เกิด	คำอธิบาย
๕	สูงมาก	มีโอกาสเกิดขึ้นเป็นประจำ
๔	สูง	มีโอกาสเกิดขึ้นบ่อยครั้ง
๓	ปานกลาง	มีโอกาสเกิดขึ้นบางครั้ง
๒	น้อย	มีโอกาสเกิดขึ้นน้อยครั้ง
๑	น้อยมาก	มีโอกาสเกิดขึ้นยาก

เกณฑ์ระดับความรุนแรงของผลกระทบ (Impact) เชิงคุณภาพ ที่ส่งผลกระทบด้านการดำเนินงาน (บุคลากร)

ระดับ	โอกาสที่เกิด	คำอธิบาย
๕	สูงมาก	ถูกลงโทษทางวินัยร้ายแรง
๔	สูง	ถูกลงโทษทางวินัยอย่างไม่ร้ายแรง
๓	ปานกลาง	สร้างบรรยากาศในการทำงานที่ไม่เหมาะสม
๒	น้อย	สร้างความไม่สะดวกต่อการปฏิบัติงานบ่อยครั้ง
๑	น้อยมาก	สร้างความไม่สะดวกต่อการปฏิบัติงานนานๆ ครั้ง

ระดับของความเสี่ยง (Degree of Risk) แสดงถึงระดับความสำคัญในการบริหารความเสี่ยง โดยพิจารณา จากผลคูณของระดับโอกาสที่จะเกิดความเสี่ยง (Likelihood) กับระดับความรุนแรงของผลกระทบ (Impact) ของความเสี่ยงแต่ละสาเหตุ (โอกาส × ผลกระทบ) กำหนดเกณฑ์ไว้ ๔ ระดับ ดังนี้

ระดับของความเสียหาย (Degree of Risk)

ลำดับ	ระดับความเสี่ยง	ช่วงคะแนน
๑	ความเสี่ยงระดับสูงมาก (Extreme Risk : E)	๑๕-๒๕ คะแนน
๒	ความเสี่ยงระดับสูง (High Risk : H)	๙-๑๔ คะแนน
๓	ความเสี่ยงระดับปานกลาง (Moderate Risk : M)	๔-๘ คะแนน
๔	ความเสี่ยงระดับต่ำ (Low Risk : L)	๑-๓ คะแนน

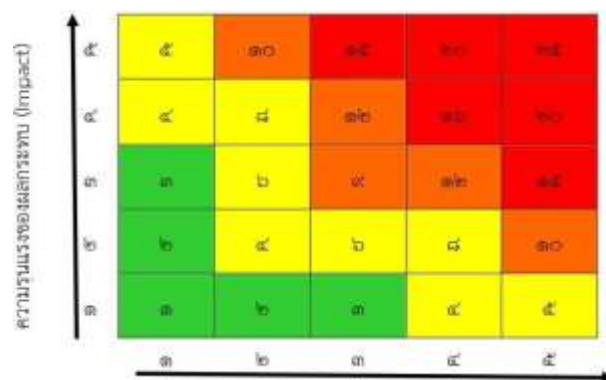
ในการวิเคราะห์ความเสี่ยงจะต้องมีการกำหนดแผนภูมิความเสี่ยง (Risk Profile) ที่ได้จากการพิจารณา จัดระดับความสำคัญของความเสี่ยงจากโอกาสที่จะเกิดความเสี่ยง (Likelihood) และผลกระทบที่เกิดขึ้น (Impact) และขอบเขตของระดับความเสี่ยงที่สามารถยอมรับได้ (Risk Appetite Boundary) โดยที่

$$\text{ระดับความเสี่ยง} = \text{โอกาสในการเกิดเหตุการณ์ต่างๆ} \times \text{ความรุนแรงของเหตุการณ์ต่างๆ (Likelihood x Impact)}$$

ซึ่งจัดแบ่งเป็น ๔ ระดับ สามารถแสดงเป็น Risk Profile แบ่งพื้นที่เป็น ๔ ส่วน (๔ Quadrant) ใช้เกณฑ์ในการจัดแบ่ง ดังนี้

ระดับความเสี่ยง	คะแนนระดับความเสี่ยง	มาตรการกำหนด	การแสดงผลสัญลักษณ์
เสี่ยงสูงมาก (Extreme)	๑๕-๒๕ คะแนน	มีมาตรการลด และประเมินซ้ำ หรือถ่ายโอนความเสี่ยง	สีแดง ■
เสี่ยงสูง (High)	๙-๑๔ คะแนน	มีมาตรการลดความเสี่ยง	สีส้ม ■
ปานกลาง (Medium)	๔-๘ คะแนน	ยอมรับความเสี่ยง แต่มีมาตรการควบคุมความเสี่ยง	สีเหลือง ■
ต่ำ (Low)	๑-๓ คะแนน	ยอมรับความเสี่ยง	สีเขียว ■

ตารางระดับของความเสียหาย (Degree of Risk)



โอกาสที่จะเกิดความเสียหาย (Likelihood)

๒. การวิเคราะห์ความเสี่ยงการทุจริต (Risk Assessment) ของโรงเรียนสามพรานวิทยา

โรงเรียนสามพรานวิทยา มีการดำเนินการวิเคราะห์ความเสี่ยงการทุจริต ดังนี้

๑) การพิจารณากระบวนการที่มีโอกาสเสี่ยงต่อการทุจริต หรือที่อาจเกิดผลประโยชน์ทับซ้อน มีดังนี้

๑.๑) กระบวนการที่เกี่ยวข้องกับการใช้เงิน และมีช่องทางที่จะทำประโยชน์ให้แก่ตนเองและพวกพ้อง

๑.๒) กระบวนการที่เกี่ยวข้องกับการใช้ดุลยพินิจของเจ้าหน้าที่ ซึ่งมีโอกาสใช้อย่างไม่เหมาะสม คือมีการเอื้อประโยชน์หรือให้ความช่วยเหลือพวกพ้อง การกีดกัน การสร้างอุปสรรค

๑.๓) กระบวนการที่มีช่องทางเรียกร้องหรือรับผลประโยชน์จากผู้ที่มีส่วนเกี่ยวข้อง ซึ่งส่งผลกระทบต่อผู้อื่นที่เกี่ยวข้อง

๒) โดยมีกระบวนการที่เข้าข่ายมีโอกาสรู้สึกเสี่ยงต่อการทุจริต หรือที่อาจเกิดผลประโยชน์ทับซ้อน มีดังนี้

๒.๑) การรับ - จ่ายเงิน

๒.๒) การบันทึกบัญชีรับ - จ่าย / การจัดทำบัญชีทางการเงิน

๒.๓) การจัดซื้อจัดจ้าง และการจ้างบริการ

๒.๔) การกำหนดคุณลักษณะวัสดุ ครุภัณฑ์ การกำหนดคุณสมบัติผู้ที่จะเข้าประมูลหรือขาย

สินค้า

๒.๕) การตรวจรับวัสดุ ครุภัณฑ์

๒.๖) การปฏิบัติงานของเจ้าหน้าที่ไม่เป็นไปตามขั้นตอนและระเบียบการจัดซื้อจัดจ้าง

๒.๗) การคัดเลือกบุคคลเข้ารับราชการ

๒.๘) การจัดหาพัสดุ

๒.๙) การจัดทำโครงการฝึกอบรม ศึกษาดูงาน ประชุม และสัมมนา

๒.๑๐) การเบิกค่าตอบแทน

๒.๑๑) การใช้รถราชการ

๒.๑๒) การใช้อำนาจหน้าที่เรียกรับผลประโยชน์

๒.๑๓) การให้และการรับของขวัญ สินน้ำใจเพื่อหวังความก้าวหน้า

๓) ความเสียหายที่จะเกิดขึ้นหากไม่มีการป้องกันที่เหมาะสม มีดังนี้

๓.๑) สูญเสียงบประมาณ

๓.๒) เปิดช่องทางให้เจ้าหน้าที่ใช้อำนาจหน้าที่ให้ผู้ปฏิบัติใช้โอกาสกระทำผิดในทางมิชอบ

ด้วยหน้าที่

๓.๓) เสี่ยงชื่อเสียงและความน่าเชื่อถือของหน่วยงาน

๔) แนวทางการป้องกันความเสี่ยงการทุจริต

(๑) การเสริมสร้างจิตสำนึกให้บุคลากรของโรงเรียนสามพรานวิทยา รังเกียจการทุจริตทุก

รูปแบบ เช่น

- การส่งเสริมการปฏิบัติตามจรรยาบรรณของบุคลากรโรงเรียนสามพรานวิทยา
- เผยแพร่ค่านิยมสร้างสรรค์
- จัดโครงการฝึกอบรมด้านคุณธรรม จริยธรรมให้กับบุคลากร
- การส่งเสริมให้ผู้บังคับบัญชา เป็นตัวอย่างที่ดี

(๒) การป้องกันเหตุการณ์หรือพฤติกรรมที่อาจเป็นภัยต่อหน่วยงาน เช่น

- การแจ้งเวียนหลักเกณฑ์และวิธีการบริหารงานบุคคลที่โปร่งใสและเป็นธรรม
- การเผยแพร่หลักเกณฑ์การรับทรัพย์สินหรือประโยชน์อื่นใด
- การตรวจสอบ ติดตาม ประเมินผล และรายงานผลการปฏิบัติงานของบุคลากร

อย่างสม่ำเสมอและต่อเนื่อง

- จัดช่องทางร้องเรียนเกี่ยวกับการทุจริตและประพฤติมิชอบ

สรุปผลการวิเคราะห์ความเสี่ยงการทุจริตโรงเรียนสามพรานวิทยา ประจำปี พ.ศ. ๒๕๖๖

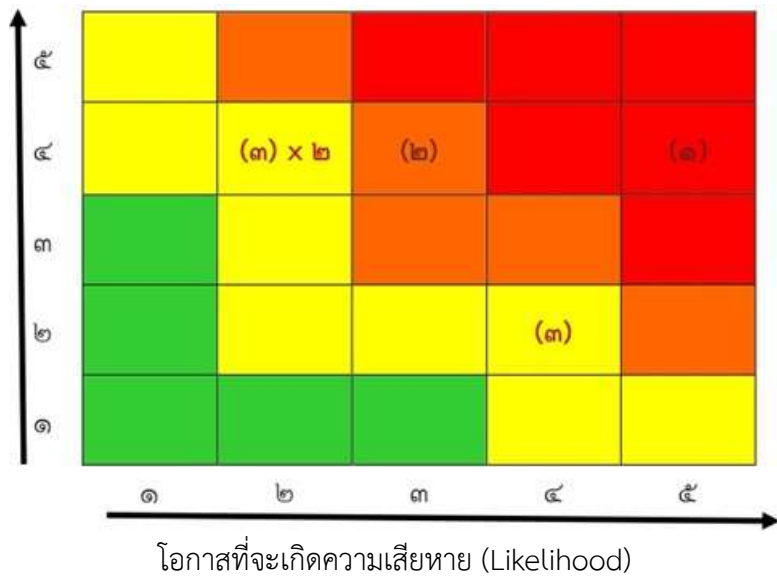
โรงเรียนสามพรานวิทยา กำหนดความเสี่ยงที่เกี่ยวข้องกับผลประโยชน์ทับซ้อน จำนวน ๕ ประเด็นหลัก ดังนี้

๑. การเอื้อประโยชน์ต่อพวกพ้องในการจัดซื้อจัดจ้าง
๒. กระบวนการจัดซื้อจัดจ้างไม่เป็นไปตามระเบียบ
๓. การใช้อำนาจหน้าที่เรียกรับผลประโยชน์
๔. การเบิกจ่ายงบประมาณที่ไม่ถูกต้องตามระเบียบ
๕. การให้และการรับของขวัญ สินน้ำใจเพื่อหวังความก้าวหน้า

เมื่อพิจารณาโอกาส/ความถี่ที่จะเกิดเหตุการณ์ (Likelihood) และความรุนแรงของผลกระทบ (Impact) ของแต่ละปัจจัยเสี่ยงแล้ว จึงนำผลที่ได้มาพิจารณาความสัมพันธ์ระหว่างโอกาสที่จะเกิดความเสี่ยง และผลกระทบ ของความเสี่ยงต่อกิจกรรม หรือภารกิจของหน่วยงานว่า ก่อให้เกิดระดับของความเสี่ยง ในระดับใดในตาราง ความเสี่ยงซึ่งจะทำให้ทราบว่ามีความเสี่ยงใดเป็นความเสี่ยงสูงสุดที่จะต้องบริหารจัดการก่อน

ลำดับ	ปัจจัยความเสี่ยงในการเกิดทุจริต	โอกาส	ผลกระทบ	ระดับความเสี่ยง	ลำดับความเสี่ยง
๑	การเอื้อประโยชน์ต่อพวกพ้องในการจัดซื้อจัดจ้าง	๔	๕	๒๐	(๑)
๒	การใช้อำนาจหน้าที่เรียกรับผลประโยชน์	๓	๔	๑๒	(๒)
๓	การเบิกจ่ายงบประมาณที่ไม่ถูกต้องตามระเบียบ	๒	๔	๘	(๓)
๔	กระบวนการจัดซื้อจัดจ้างไม่เป็นไปตามระเบียบ	๒	๔	๘	(๓)
๕	การให้และการรับของขวัญ สินน้ำใจเพื่อหวังความก้าวหน้า	๔	๒	๘	(๓)

แผนภูมิความเสี่ยง (Risk Map)



จากแผนภูมิความเสี่ยง (Risk Map) ที่ได้จากการวิเคราะห์ความเสี่ยงและจัดลำดับความสำคัญของความเสี่ยงการทุจริต สามารถสรุปการวิเคราะห์ความเสี่ยงและจัดลำดับความสำคัญของความเสี่ยงการทุจริตได้ดังนี้

ผลการวิเคราะห์ความเสี่ยงและจัดลำดับความสำคัญของความเสี่ยงการทุจริต

ผลการวิเคราะห์ความเสี่ยงการทุจริต	จัดลำดับความสำคัญของความเสี่ยง
การเอื้อประโยชน์ต่อพวกพ้องในการจัดซื้อจัดจ้าง	ลำดับ ๑ (สูงมาก = ๒๐ คะแนน)
การใช้อำนาจหน้าที่เรียกรับผลประโยชน์	ลำดับ ๒ (สูง = ๑๒ คะแนน)
กระบวนการจัดซื้อจัดจ้างไม่เป็นไปตามระเบียบ	ลำดับ ๓ (ปานกลาง = ๘ คะแนน)
การเบิกจ่ายงบประมาณที่ไม่ถูกต้องตามระเบียบ	ลำดับ ๓ (ปานกลาง = ๘ คะแนน)
การให้และการรับของขวัญ สินน้ำใจเพื่อหวังความก้าวหน้า	ลำดับ ๓ (ปานกลาง = ๘ คะแนน)

จากตารางวิเคราะห์ความเสี่ยง สามารถจำแนกระดับความเสี่ยงออกเป็น ๓ ระดับ คือ สูงมาก สูง และปานกลาง โดยสามารถสรุปข้อมูลการวิเคราะห์ความเสี่ยงการทุจริตโรงเรียนสามพรานวิทยา ประจำปีงบประมาณ ๒๕๖๖ มีดังนี้

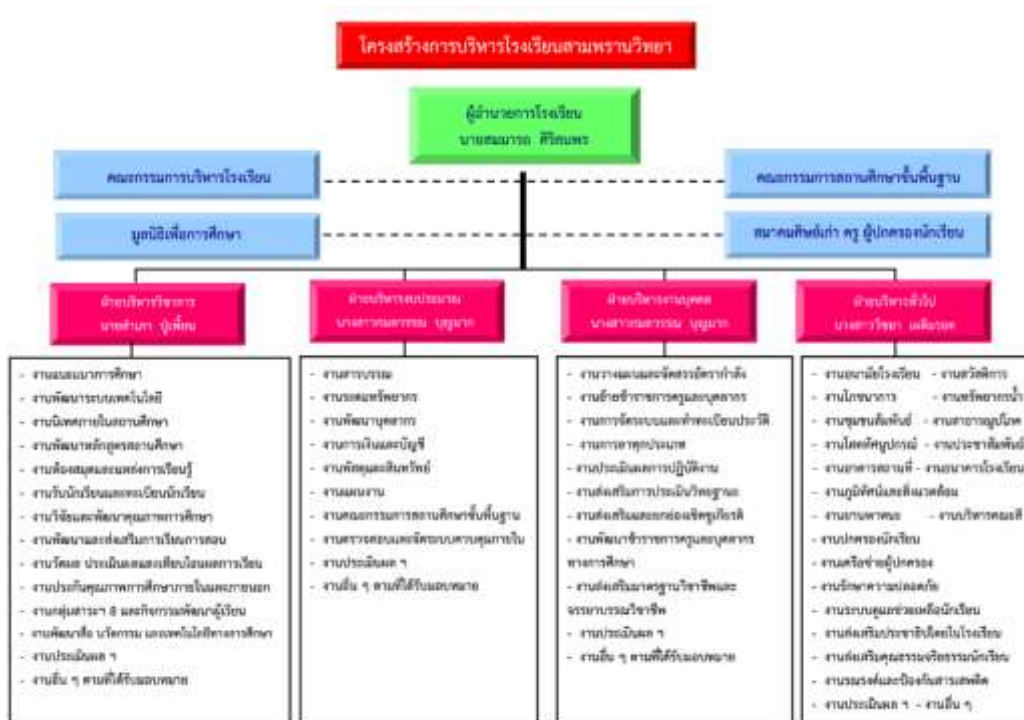
ระดับความเสี่ยง	มาตรการกำหนด	ปัจจัยความเสี่ยง
 เสี่ยงสูงมาก (Extreme)	จำเป็นต้องเร่งจัดการความเสี่ยง มีมาตรการลด และประเมินซ้ำ หรือถ่ายโอนความเสี่ยง	- กระบวนการจัดซื้อจัดจ้างไม่เป็นไปตามระเบียบ
 เสี่ยงสูง (High)	จำเป็นต้องเร่งจัดการความเสี่ยง และมีมาตรการลดความเสี่ยง เพื่อให้อยู่ในระดับที่ยอมรับได้	- การใช้อำนาจหน้าที่เรียกเก็บผลประโยชน์
 ปานกลาง (Medium)	ยอมรับความเสี่ยง แต่มีมาตรการควบคุมความเสี่ยง	- การเบิกจ่ายงบประมาณที่ไม่ถูกต้องตามระเบียบ - การเอื้อประโยชน์ต่อพวกพ้องในการจัดซื้อจัดจ้าง - การให้และการรับของขวัญสินน้ำใจเพื่อหวังความก้าวหน้า
 ต่ำ (Low)	-	-

รายงานผลการดำเนินการจัดการความเสี่ยงที่อาจเกิดผลประโยชน์ทับซ้อนในการปฏิบัติงาน ของโรงเรียนสามพรานวิทยา

ตามที่โรงเรียนสามพรานวิทยาได้ดำเนินการประเมินความเสี่ยงที่อาจเกิดผลประโยชน์ทับซ้อนในการปฏิบัติงานหน่วยงาน โดยวิเคราะห์ความเสี่ยงเกี่ยวกับการปฏิบัติงานที่อาจเกิดผลประโยชน์ทับซ้อนตามมาตรฐาน COSO (The Committee of Sponsoring Organizations of the Tread way Commission) เพื่อเป็นแนวทางการป้องกันและลดข้อผิดพลาดในการปฏิบัติงาน ที่อาจก่อให้เกิดความทุจริต

การดำเนินการตามมาตรการจัดการความเสี่ยงที่อาจก่อให้เกิดการทุจริต การขัดกันระหว่าง ผลประโยชน์ส่วนตนและผลประโยชน์ส่วนรวม

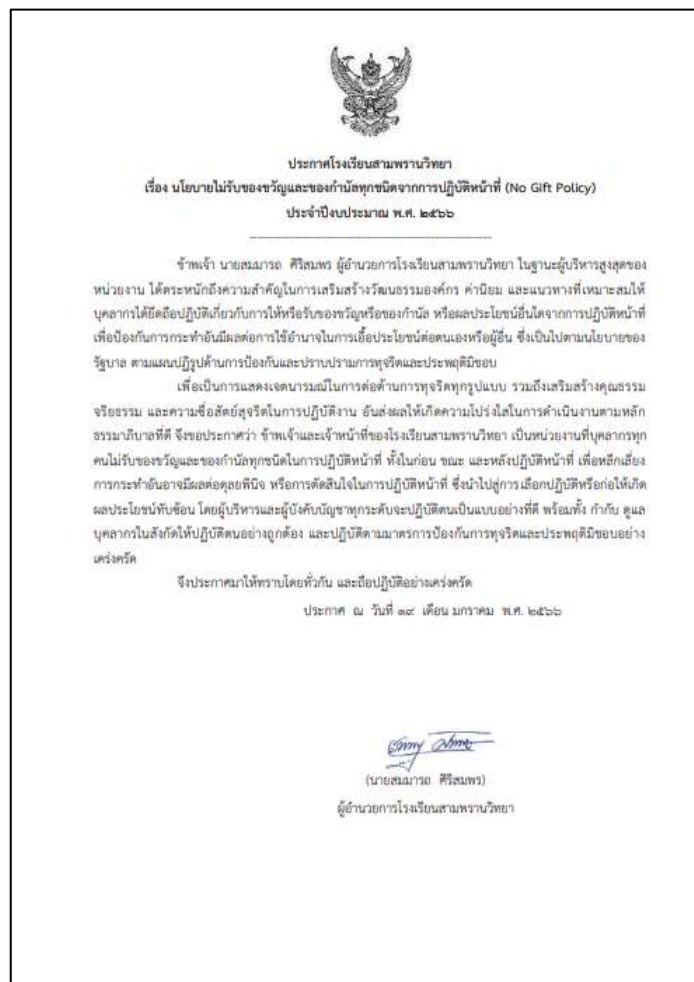
๑. การประชาสัมพันธ์ภารกิจงานตามโครงสร้างของโรงเรียนสามพรานวิทยาและงานของแต่ละกลุ่มงานและภารกิจของหน่วยงานไว้ชัดเจนเพื่อให้ได้ศึกษาและวิเคราะห์ภารกิจงานตามโครงสร้างของหน่วยงาน



๒. การประชาสัมพันธ์นโยบาย No Gift Policy ผ่านหน้าเว็บไซต์ของโรงเรียนสามพรานวิทยา



๓. การประกาศเจตนารมณ์การงดรับและให้ของขวัญในช่วงเทศกาลปีใหม่หรือโอกาสอื่นใด No Gift Policy ประจำปีงบประมาณ ๒๕๖๖



๔. จัดโครงการอบรมด้านคุณธรรม จริยธรรมให้กับข้าราชการครูและบุคลากรทางการศึกษาของโรงเรียน
สามพรานวิทยา



๕. จัดทำช่องทางการร้องเรียนเกี่ยวกับการทุจริตและประพฤติมิชอบ

ช่องทางสำหรับติดต่อ-สอบถาม ให้คำแนะนำ
ในการปฏิบัติงาน หรือข้อร้องเรียน ในส่วนที่
เกี่ยวข้องกับงานดำเนินงานต่าง ๆ ของโรงเรียน
สามพรานวิทยา จังหวัดนครปฐม

ทางสายด่วน 1676 หรือ โทร. 034-251111 หรือ 034-251112
หรือทางเว็บไซต์ที่แนบมา

gms@spay.go.th สนับสนุนโดย

ระบบงานนี้ใช้เทคโนโลยีจาก Google เป็นหลัก โปรดใช้ข้อมูลและระบบงานนี้
เป็นประโยชน์ในการปฏิบัติงาน

ชื่อผู้ติดต่อ
ตำแหน่ง

เบอร์โทรศัพท์ผู้ติดต่อ
สายงาน/หน่วยงานผู้ติดต่อ

ตำแหน่ง

๖. กำหนดมาตรการในการจัดซื้อจัดจ้างเพื่อความโปร่งใสในการเปิดเผยข้อมูลข่าวสารในการจัดซื้อจัดจ้าง

๗. กำหนดวิธีการเบิกจ่ายงบประมาณ เพื่อการเบิกจ่ายงบประมาณของแต่ละงานได้ถูกต้อง

